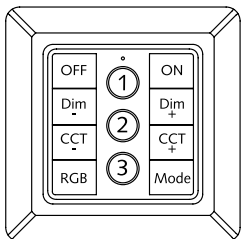


MALMBERGS

RF Remote Controller



Bruksanvisning / Instruction Manual
Käyttöohje / Bruksanvisning

DK
EN
FI
NO
SE

AF-JA/JZ-210122

DK

RF FJERNBETJENING

TEKNISKE DATA

Rækkevidde	Max. 50 m
Frekvens	2,4GHz
Batteri	CR2430 3V
Mål (BxHxD)	56x13x56 mm

BRUGSANVISNING

Konfiguration

Tænd for de RF-enheder som skal konfigureres med RF-fjernbetjeningen og start konfigurationen indenfor 10 sekunder.

For en zone: Tryk og hold knappen "ON" inde på fjernbetjeningen i max. 5 sekunder. RF-enheden blinker to gange for at bekræfte.

For to zoner: Tryk og hold knappen "1" eller "2" inde på fjernbetjeningen i max. 5 sekunder. RF-enheden blinker to gange for at bekræfte.

For tre zoner: Tryk og hold knappen "1", "2" eller "3" inde på fjernbetjeningen i max. 5 sekunder. RF-enheden blinker to gange for at bekræfte.

- Hvis flere enheder skal tilsluttes samme RF-fjernbetjening udfør konfigurationen en enhed af gangen.
- Du kan også konfigurere flere RF-enheder på en gang.
- RF-enhederne kan konfigureres til forskellige zoner.
- Samme fjernbetjening kan anvendes til flere RF-enheder.
- RF-enheden kan kun være tilsluttet til max. 3 fjernbetjeninger.

Slette en konfiguration

For at slette konfigurationen mellem RF-enhed og RF-fjernbetjening:

For en zone: begynd med at slukke for RF-enhederne, så det kun er den RF-enhed der skal slettes der er tændt og tryk kort på "ON" knappen på fjernbetjeningen 5 gange indenfor 10 sekunder. RF-enheden blinker tre gange for at bekræfte.

For to zoner: begynd med at slukke RF-enhederne, så det kun er den RF-enhed der skal slettes der er tændt og tryk kort på "1" eller "2" knappen på fjernbetjeningen 5 gange indenfor 10 sekunder. RF-enheden blinker tre gange for at bekræfte.

For tre zoner: begynd med at slukke RF-enhederne, så det kun er den RF-enhed der skal slettes der er tændt og tryk kort på "1", "2" eller "3" knappen på fjernbetjeningen 5 gange indenfor 10 sekunder. RF-enheden blinker tre gange for at bekræfte.

Malmbergs Elektriska AB (publ)
PO Box 144, SE-692 23
Kumla, SWEDEN

Phone: +46 (0)19 58 77 00
info@malmbergs.com
www.malmbergs.com

MALMBERGS

EN

RF REMOTE CONTROLLER

TECHNICAL SPECIFICATIONS

Range	Max. 50 m
Frequency	2.4GHz
Battery	CR2430 3V
Dims (WxHxD)	56x13x56 mm

APPLICATION

Pairing

Power on the RF devices to be paired to the RF controller and start the pairing within 10 seconds:

For one zone: press and hold the "ON" button of the RF controller for 5 seconds. The RF devices will flash twice after pairing was done successfully.

For two zones: press and hold the "1" or "2" button of the controller for about 5 seconds. The RF devices will flash twice after pairing was done successfully.

For three zones: press and hold the "1", "2" or "3" button of the controller for about 5 seconds. The RF devices will flash twice after pairing was done successfully.

- If many devices will be connected to the same RF controller, simply repeat the instruction above for pairing one by one.
- Or you can make the pairing for multiple RF devices at the same time.
- The RF devices can be paired to different zones.
- One RF controller can be connected with multiple RF devices.
- RF device can be connected with maximum up to 3 RF controllers.

Disable pairing

To disable the pairing of any RF devices to the RF controller:

For one zone: please power off the RF devices first, then power on the specific RF device again and press the "ON" button on the RF controller 5 times within 10 seconds. The RF devices will flash three times after pairing was cancelled successfully.

For two zones: please power off the RF devices first, then power on the specific RF device again and press the "1" or "2" button on the RF controller 5 times within 10 seconds. The RF devices will flash three times after pairing was cancelled successfully.

For three zones: please power off the RF devices first, then power on the specific RF device again and press the "1", "2" or "3" button on the RF controller 5 times within 10 seconds. The RF devices will flash three times after pairing was cancelled successfully.

FI

RF-KAUKOKYTKIN

TEKNISET TIEDOT

Kantama	Max. 50 m
Taajuus	2,4GHz
Akku	CR2430 3V
Mitat (LxKxS)	56x13x56 mm

KÄYTTÖ

Paritus

Kytke päälle RF-tuotteet jotka haluat parittaa RF-kaukokyttimeen ja aloita parittaminen 10 sekunnin kuluessa.

Yhdelle alueelle: paina ja pidä painettuna "ON"-painiketta RF-kaukokyttimeessä viiden sekunnin ajan. RF-valaisimet välähtävät kahdesti merkinä onnistuneesta parituksesta.

Kahdelle alueelle: paina ja pidä painettuna painiketta "1" tai "2" RF-kaukokyttimeessä viiden sekunnin ajan. RF-valaisimet välähtävät kahdesti merkinä onnistuneesta parituksesta.

Kolmelle alueelle: paina ja pidä painettuna painiketta "1", "2" tai "3" RF-kaukokyttimeessä viiden sekunnin ajan. RF-valaisimet välähtävät kahdesti merkinä onnistuneesta parituksesta.

- Jos haluat yhdistää useampia valaisimia samaan RF-kaukokyttimeen, toista yllä mainitut toimenpiteet.
- Voit myös parittaa useita RF-valaisimia yhtä aikaa.
- RF-valaisimet voidaan parittaa eri alueille.
- Yksi RF-kaukokytin voidaan parittaa useisiin RF-valaisimiin.
- Yhtä RF-valaisinta voidaan ohjata enintään kolmella RF-kaukokytkimellä.

Parituksen purkaminen

Purkaaksesi RF-valaisimien parituksen RF-kaukokyttimeen:

Yhdelle alueelle: kytke RF-valaisimet pois päältä, kytke sitten poistettava RF-valaisin uudelleen päälle ja paina "ON"-painiketta RF-kaukokyttimeessä viisi kertaa kymmenen sekunnin sisällä. RF-valaisimet välähtävät kolme kertaa merkinä onnistuneesta parituksen purkamisesta.

Kahdelle alueelle: kytke RF-valaisimet pois päältä, kytke sitten poistettava RF-valaisin uudelleen päälle ja paina "1" - tai "2"-painiketta RF-kaukokyttimeessä viisi kertaa kymmenen sekunnin sisällä. RF-valaisimet välähtävät kolme kertaa merkinä onnistuneesta parituksen purkamisesta.

Kolmelle alueelle: kytke RF-valaisimet pois päältä, kytke sitten poistettava RF-valaisin uudelleen päälle ja paina "1"-, "2"- tai "3"-painiketta RF-kaukokyttimeessä viisi kertaa kymmenen sekunnin sisällä. RF-valaisimet välähtävät kolme kertaa merkinä onnistuneesta parituksen purkamisesta.

NO

RF FJERNKONTROLL

TEKNISK DATA

Rekkevidde	Maks 50 m
Frekvens	2,4GHz
Batteri	CR2430 3V
Mål (BxHxD)	56x13x56 mm

ANVENDELSE

Konfigurasjon

Slå på RF-enhetene som skal konfigureres med RF-fjernkontrollen og start konfigurasjonen innen 10 sekunder:

For én sone: trykk og hold nede "ON" knappen på fjernkontrollen i 5 sekunder. RF-enheten blinker to ganger for å bekrefte.

For to soner: trykk og hold nede knappen "1" eller "2" på fjernkontrollen i 5 sekunder. RF-enheten blinker to ganger for å bekrefte.

For tre soner: trykk og hold nede knappen "1", "2" eller "3" på fjernkontrollen i 5 sekunder. RF-enheten blinker to ganger for å bekrefte.

- Hvis flere enheter skal kobles til samme RF-fjernkontroll, repetér instruksjonen ovenfor for konfigurering én og én.
- Du kan også konfigurere flere RF-enheter samtidig.
- RF-enhetene kan konfigureres til forskjellige soner.
- Samme fjernkontroll kan brukes til flere RF-enheter.
- RF-enhet kan kun kobles til maks 3 fjernkontroller.

Fjern konfigurasjonen

For å ta bort konfigurasjonen mellom RF-enhet og RF-fjernkontroll:

For én sone: begynn med å slå av RF-enhetene, slå deretter på den aktuelle RF-enheten som du vil slette og trykk kort på "ON" knappen på fjernkontrollen 5 ganger innen 10 sekunder. RF-enheten blinker tre ganger for å bekrefte.

For to soner: begynn med å slå av RF-enhetene, slå deretter på den aktuelle RF-enheten som du vil slette og trykk kort på "1" eller "2" knappen på fjernkontrollen 5 ganger innen 10 sekunder. RF-enheten blinker tre ganger for å bekrefte.

For tre soner: begynn med å slå av RF-enhetene, slå deretter på den aktuelle RF-enheten som du vil slette og trykk kort på "1", "2" eller "3" knappen på fjernkontrollen 5 ganger innen 10 sekunder. RF-enheten blinker tre ganger for å bekrefte.

SE

RF FJÄRRKONTROLL

TEKNISKA DATA

Räckvidd	Max. 50 m
Frekvens	2,4GHz
Batteri	CR2430 3V
Mått (BxHxD)	56x13x56 mm

ANVÄNDNING

Konfiguration

Sätt på RF-enheterna som ska konfigureras med RF-fjärrkontrollen och starta konfigurationen inom 10 sekunder:

För en zon: tryck och håll ner knappen "ON" på fjärrkontrollen under 5 sekunder. RF-enheten blinkar två gånger för att bekräfta.

För två zoner: tryck och håll ner knappen "1" eller "2" på fjärrkontrollen under 5 sekunder. RF-enheten blinkar två gånger för att bekräfta.

För tre zoner: tryck och håll ner knappen "1", "2" eller "3" på fjärrkontrollen under 5 sekunder. RF-enheten blinkar två gånger för att bekräfta.

- Om flera enheter ska anslutas till samma RF-fjärrkontroll, upprepa instruksjonen ovan för konfigurering en och en.
- Du kan också konfigurera flera RF-enheter på samma gång.
- RF-enheterna kan konfigureras till olika zoner.
- Samma fjärrkontroll kan användas till flera RF-enheter.
- RF-enhet kan endast vara ansluten till max. 3 fjärrkontroller.

Ta bort konfiguration

För att ta bort konfigurationen mellan RF-enhet och RF-fjärrkontroll:

För en zon: börja med att stänga av RF-enheterna, sätt sedan på just den RF-enhet som du vill ta bort och tryck kort på "ON" knappen på fjärrkontrollen 5 gånger inom 10 sekunder. RF-enheten blinkar tre gånger för att bekräfta.

För två zoner: börja med att stänga av RF-enheterna, sätt sedan på just den RF-enhet som du vill ta bort och tryck kort på "1" eller "2" knappen på fjärrkontrollen 5 gånger inom 10 sekunder. RF-enheten blinkar tre gånger för att bekräfta.

För tre zoner: börja med att stänga av RF-enheterna, sätt sedan på just den RF-enhet som du vill ta bort och tryck kort på "1", "2" eller "3" knappen på fjärrkontrollen 5 gånger inom 10 sekunder. RF-enheten blinkar tre gånger för att bekräfta.

DK

OFF	Tryk for at slukke enhederne som er tilsluttet fjernbetjeningen.
ON	Tryk for at tænde enhederne som er tilsluttet fjernbetjeningen.
Dim -	Tryk og hold inde, eller tryk kort for at skrue ned for belysningen.
Dim +	Tryk og hold inde, eller tryk kort for at skrue op for belysningen.
CCT-	Tryk og hold inde eller tryk kort for at ændre farvetemperaturen fra cold white til warm white.
CCT+	Tryk og hold inde eller tryk kort for at ændre farvetemperaturen fra warm white til cold white.
RGB	Tryk kort for at ændre farve.
Mode	Tryk kort for at ændre scene.
1/2/3	Tryk på knap "1", "2" eller "3" for at vælge zone.

EN

OFF	Press to turn off the devices connected to the controller.
ON	Press to turn on the devices connected to the controller.
Dim -	Press and hold down or short press to decrease light intensity of the devices.
Dim +	Press and hold down or short press to increase light intensity of the devices.
CCT-	Press and hold down or short press to adjust the colour temperature from cool white to warm white.
CCT+	Press and hold down or short press to adjust the colour temperature from warm white to cool white.
RGB	Short press to change to different colour.
Mode	Short press to change to different scene.
1/2/3	Press button "1", "2" or "3" to select zone.

FI

OFF	Paina sammuttaaksesi kytketyt valaisimet.
ON	Paina sytyttääksesi yhdistetyt valaisimet.
Dim -	Paina lyhyesti tai pidä painettuna himmentääksesi valaistusta.
Dim +	Paina lyhyesti tai pidä painettuna kirkastaaksesi valaistusta.
CCT-	Paina lyhyesti tai pidä painettuna muuttaaksesi värilämpötilaa kylmästä lämpimämmäksi.
CCT+	Paina lyhyesti tai pidä painettuna muuttaaksesi värilämpötilaa lämpimästä kylmemmäksi.
RGB	Lyhyt painallus vaihtaa valaistuksen väriä.
Mode	Lyhyt painallus vaihtaa valaistuksen tilaa.
1/2/3	Paina painiketta "1", "2" tai "3" valitaksesi alueen

NO

OFF	Trykk for å slå av enhetene som er koblet til fjernkontrollen.
ON	Trykk for å slå på enhetene som er koblet til fjernkontrollen.
Dim -	Trykk og hold nede, eller trykk kort for å dempe belysningen.
Dim +	Trykk og hold nede, eller trykk kort for å øke belysningen.
CCT-	Trykk og hold nede, eller trykk kort for å endre fargetemperaturen fra kaldhvit til varmhvit.
CCT+	Trykk og hold nede, eller trykk kort for å endre fargetemperaturen fra varmhvit til kaldhvit.
RGB	Trykk kort for å endre farge.
Mode	Trykk kort for å endre scenariet.
1/2/3	Trykk på knapp "1", "2" eller "3" for å velge sone.

SE

OFF	Tryck för att stänga av enheterna som är anslutna till fjällkontrollen.
ON	Tryck för att sätta på enheterna som är anslutna till fjällkontrollen.
Dim -	Tryck och håll ner, eller tryck kort för att dimra ner belysningen.
Dim +	Tryck och håll ner, eller tryck kort för att dimra upp belysningen.
CCT-	Tryck och håll ner, eller tryck kort för att ändra färgtemperaturen från kallvitt till varmvitt.
CCT+	Tryck och håll ner, eller tryck kort för att ändra färgtemperaturen från varmvitt till kallvitt.
RGB	Tryck kort för att ändra färg.
Mode	Tryck kort för att ändra scenario.
1/2/3	Tryck på knapp "1", "2" eller "3" för att välja zon.

EMC Standard (EMC)

EN300328 V2.1.1,
EN62311:2008, EN62497,
EN301489-1 V2.1.1(2017-02),
EN301489-17 V3.1.1(2017-02),
EN55015:2013+A1:2015,
EN61000-3-2:2014,
EN61000-3-3:2013,
EN61547:2009

RoHS Standard (RoHS)

2011/65/EU, (EU) 2015/863


Radio Equipment (RED)

EN300328 V2.1.1

DECLARATION OF CONFORMITY

We hereby certify that the device satisfies the provisions for CE/Intertek markings in accordance with the EU directives (EMC Directive 2014/30/EU, RE Directive 2014/53/EU, RoHS Directive 2011/65/EU, (EU) 2015/863) as described in this manual.

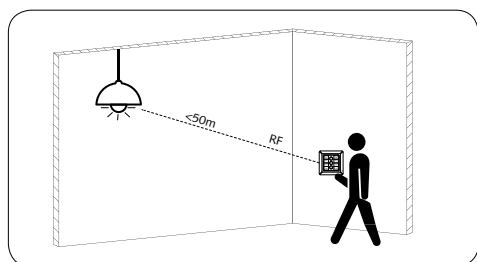
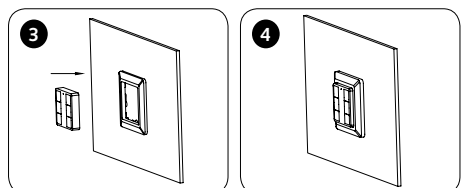
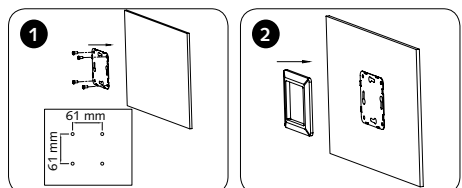
For and on behalf of:



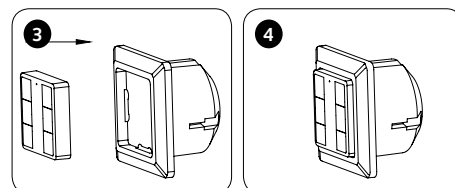
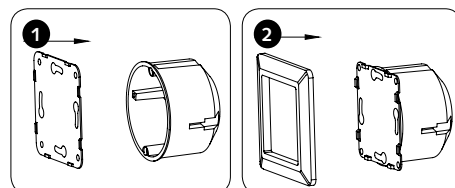
Malmbergs Elektriska AB, Sweden.
Mr. Anders Folke / Product Manager
Date: 22/01/2021



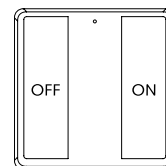
INSTALLATION - OPTION 1



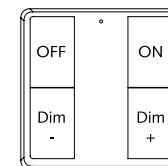
INSTALLATION - OPTION 2



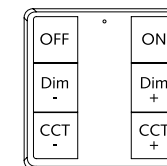
MODEL



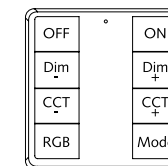
99 170 56



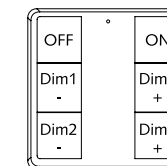
99 170 59



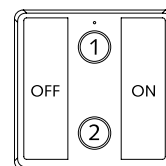
99 170 62



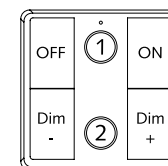
99 170 65



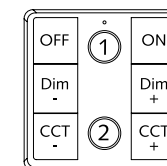
99 170 68



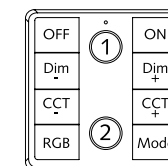
99 170 57



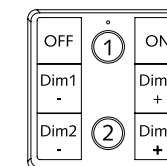
99 170 60



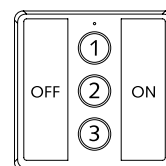
99 170 63



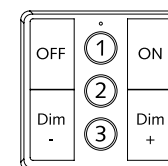
99 170 66



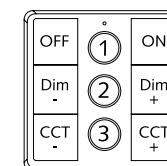
99 170 69



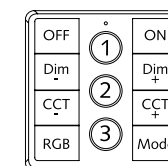
99 170 58



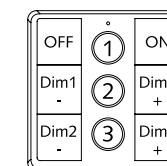
99 170 61



99 170 64



99 170 67



99 170 70